

Kılavuz Kolon

Kod: G 20

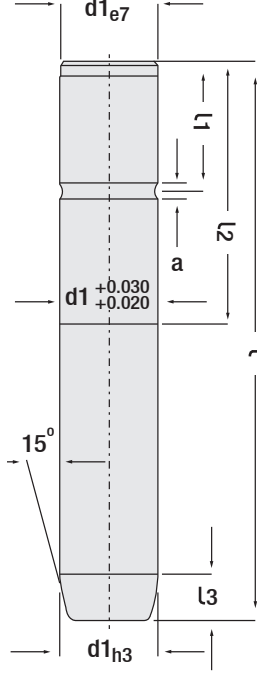
Ø d1	l mm	l1	l2	a	l3
40	180	37	77	8	10
	220				
	260				
	300				
	355				
	400				
50	200	47	95	8	10
	240				
	280				
	315				
	355				
	400				
63	240	60	120	8	12
	280				
	315				
	355				
	400				
	450				
80	240	60	120	8	16
	280				
	315				
	355				
	400				
	450				
500					

G20 Kılavuz Kolonlar G80 Döküm Burçlar ile birlikte kullanılır. **Progresif kalıplarında kolon / burç sökme - takma süresini azaltır. Kolon / burç yerlerinin kalıp hamili üzerinde açılma işlemine gerek yoktur.** Kalıbın yapım süresini kısaltarak işçilik maliyetini düşürür ve zamandan büyük oranda tasarruf sağlar. Alt ve üst kasanın içine geçirilmiş Burç / Kolon takımından oluşan kalıp elemanıdır.



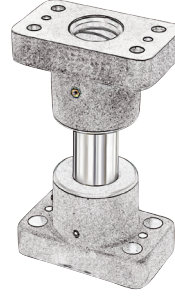
Kılavuz Kolon (döküm burcu için)

Kod: G 20



Dikdörtgen Döküm Burç (kolon yuvası)

Kod: G 79



Opsiyonel Burçlar



Dikdörtgen Döküm Burç

Kod: G 79



İç Ød +0.015 honlanmıştır.

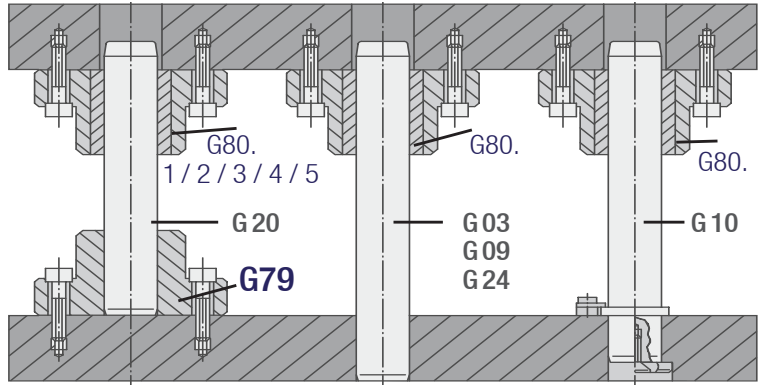
Dikdörtgen Döküm Burç ölçü detayları G80 burçlar ile aynıdır.

Sipariş: G79. d1

G167 Merkezleme Burcu Montajda Temizleme Spreyi ile (Sip. Kod: W170104) Yapıştırma Kimyasalı ile **Kenetleme Sıki** Geçme **Anaerobik Sökülebilir Ürün Kimyasal: Pro G6W20** Kullanınız.



Not: Dikdörtgen Döküm Burçlar için uygunluk taşıyan diğer kolonlar G 03 - G 09 - G 24 - G 10 - G 20



Sipariş: **G20. d1 x l**
Döküm Burç: **G79 x d1**

Malzeme: 1.1213 (Cf53)
Sertlik: 58 - 62 HRC

ÖNEMLİ: Kolonların montajından sonra dikliğini kontrol ediniz.